

NOTA : Tout en conservant les caractéristiques essentielles, les dimensions les dimensions et emplacements des équipements ne figurent qu'à titre indicatif
 La société se réserve la possibilité d'apporter des modifications pour des raisons techniques.
 Le mobilier est représenté à titre indicatif.



MAITRE D'OUVRAGE



83.310 - GRIMAUD

APPARTEMENT TYPE T1 - N° 15
 NIVEAU : ETAGE

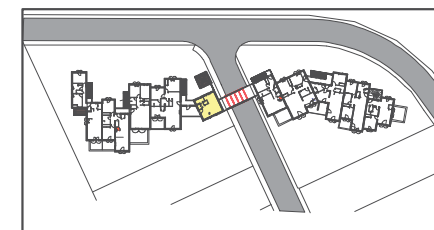
SURFACES HABITABLES

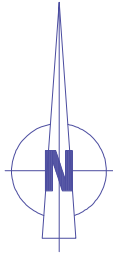
. SEJOUR - HALL	18.60m ²
. DEGT + PL.	1.98m ²
. CUISINE	6.61m ²
. SDD.	2.92m ²
. WC	1.21m ²

. TOTAL HABITABLE 31.32m²

SURFACES ANNEXES

. TERRASSE COUVERTE 12.37m²





NOTA : Tout en conservant les caractéristiques essentielles, les dimensions les dimensions et emplacements des équipements ne figurent qu'à titre indicatif
 La société se réserve la possibilité d'apporter des modifications pour des raisons techniques.
 Le mobilier est représenté à titre indicatif.



MAITRE D'OUVRAGE



83.310 - GRIMAUD

APPARTEMENT TYPE T2 - N° 10
 NIVEAU : R.D.C.

SURFACES HABITABLES

. HALL + Pl.	6.25m ²
. SEJOUR	17.62m ²
. CHAMBRE	12.12m ²
. CUISINE	7.70m ²
. SDD./WC	4.21m ²
. TOTAL HABITABLE	47.90m²

SURFACES ANNEXES

. TERRASSE COUVERTE	13.28m ²
---------------------	---------------------





COMBLES

ETAGE

NOTA : Tout en conservant les caractéristiques essentielles, les dimensions les dimensions et emplacements des équipements ne figurent qu'à titre indicatif. La société se réserve la possibilité d'apporter des modifications pour des raisons techniques. Le mobilier est représenté à titre indicatif.



MAITRE D'OUVRAGE



83.310 - GRIMAUD

APPARTEMENT TYPE T3 - N° 16
NIVEAU : ETAGE

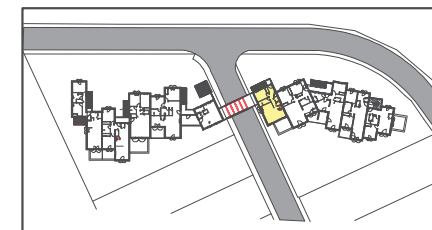
SURFACES HABITABLES

. HALL + CIRCUL.+PL.	9.12m ²
. SEJOUR	18.28m ²
. CHAMBRE + PL.	10.02m ²
. CUISINE	5.83m ²
. SDD.	4.25m ²
. WC	1.30m ²
. DEGT COMBRES	1.73m ²
. CHAMBRE COMBLES	12.73m ²

. TOTAL HABITABLE 63.26m²

SURFACES ANNEXES

. TERRASSE 12.16m²



MAITRE D'OUVRAGE



83.310 - GRIMAUD

APPARTEMENT TYPE T4 - N° 14
NIVEAU : ETAGE

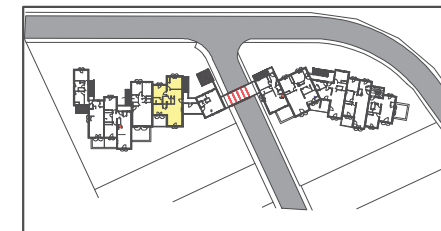
SURFACES HABITABLES

. HALL + Pl.	4.32m ²
. SEJOUR	23.46m ²
. CIRCULATION NUIT	6.06m ²
. CHAMBRE 01	10.96m ²
. CHAMBRE 02 + Pl.	13.06m ²
. CUISINE + PL.	10.48m ²
. SDD.	3.36m ²
. S.D.B.	5.45m ²
. WC	1.70m ²
. DEGT COMBLES	6.22m ²
. CHAMBRE COMBLES	13.90m ²

. TOTAL HABITABLE 98.97m²

SURFACES ANNEXES

. TERRASSE 10.08m²



- 14A -
09/16



COMBLES

NOTA : Tout en conservant les caractéristiques essentielles, les dimensions les dimensions et emplacements des équipements ne figurent qu'à titre indicatif. La société se réserve la possibilité d'apporter des modifications pour des raisons techniques. Le mobilier est représenté à titre indicatif.



MAITRE D'OUVRAGE



83.310 - GRIMAUD

VILLA TYPE T6 - LOT 41
NIVEAU ETAGE + R.D.C.

SURFACES HABITABLES

NIVEAU R.D.C.

- . HALL ————— 3.53m²
- . DEGT ESCAL./PL. ——— 3.37m²
- . SEJOUR ————— 53.56m²
- . CHAMBRE PMR ——— 13.60m²
- . DRESSING ————— 3.46m²
- . CUISINE ————— 8.90m²
- . CELLIER ————— 5.76m²
- . ESCALIER ————— 4.51m²
- . S.D.D./WC ————— 5.92m²
- . WC ————— 1.40m²

104.01m²

NIVEAU ETAGE

- . CHAMBRE 01 + pl. ——— 10.57m²
- . CHAMBRE 02 + pl. ——— 14.45m²
- . CHAMBRE 03 + pl. ——— 15.00m²
- . CHAMBRE 04 + pl. ——— 11.62m²
- . S.D.D.01 ————— 4.27m²
- . S.D.B. 03 ————— 5.57m²
- . S.D.D.02 ————— 2.71m²
- . CIRCULATION ——— 3.85m²
- . WC ————— 1.44m²

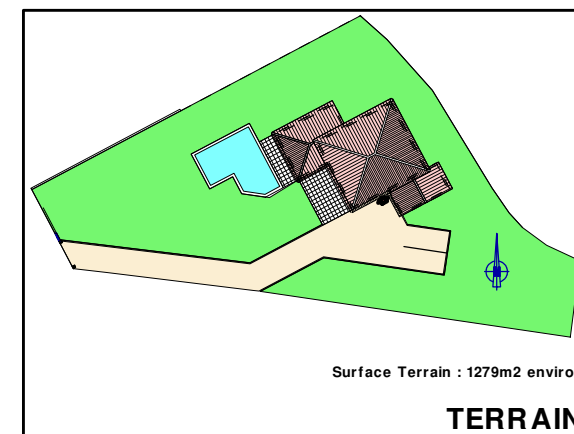
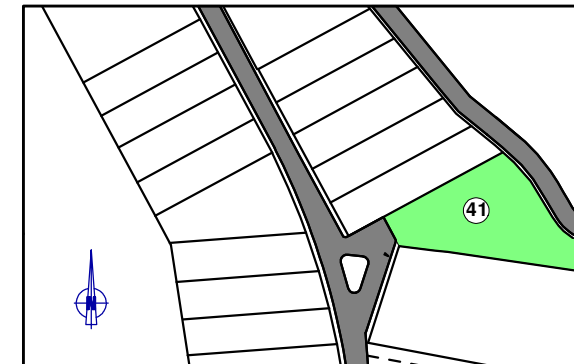
69.48m²

. TOTAL HABITABLE 173.49m²

SURFACES ANNEXES

- . GARAGE ————— 18.60m²
- . TERRASSE EXTERIEURE — 35.16m²

53.76m²



NOTA : Tout en conservant les caractéristiques essentielles, les dimensions les dimensions et emplacements des équipements ne figurent qu'à titre indicatif
La société se réserve la possibilité d'apporter des modifications pour des raisons techniques.
Le mobilier est représenté à titre indicatif.

ETAGE

R.D.C.

